

お客様 各位

盛田株式会社



模倣品にご注意ください

平素より当社商品をご愛顧いただき、誠にありがとうございます。

当社の調査により、中国国内の一部市場において、当社製品を模した商品が流通している事例を確認いたしました。これらの商品は正規品と外観が似通っており、見た目だけでは判別が難しい場合があります。

当社製品は、原材料の選定から製造、品質管理に至るまで、独自の基準に基づき管理しております。一方、模倣品は当社が製造・管理に関与しておらず、品質や安全性を確認できません。さらに、表示内容と異なり、内容物が醤油でない可能性も否定できません。このため、ご使用いただいた際に本来の風味や品質が得られないおそれがあるほか、予期せぬ不具合や健康への影響が生じるおそれがあります。

このような事態を避けるため、商品をご購入の際は販売元や取扱い経路をご確認のうえ、信頼できる販売店または正規のオンラインストアをご利用くださいますようお願いいたします。

なお、模倣品と判断される商品につきましては当社の管理対象外となるため、それらに起因するトラブルや損害については対応いたしかねます。あらかじめご了承ください。

また、模倣品の可能性がある商品をお見かけになった場合は、お手数ではございますが、当社お客様相談窓口までお知らせ頂きますと調査の助けになります。ご協力をお願い申し上げます。

当社では、お客さまに安心して商品をご購入・ご使用いただけるよう、法的措置を含む模倣品排除の取り組みを継続してまいります。お客さまにおかれましても、ご購入の際には十分ご注意くださいようお願い申し上げます。

【模倣品の事例】 マルキン こいくちしょうゆ 1L

■商品外観

外観が正規品と酷似しており、ボトル形状は違いがあるものの、一見では判別が困難です。

<正規品>



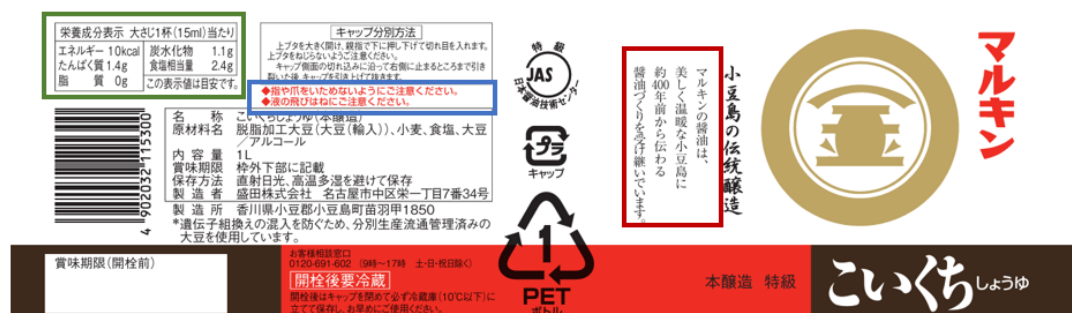
<模倣品>



■商品ラベル

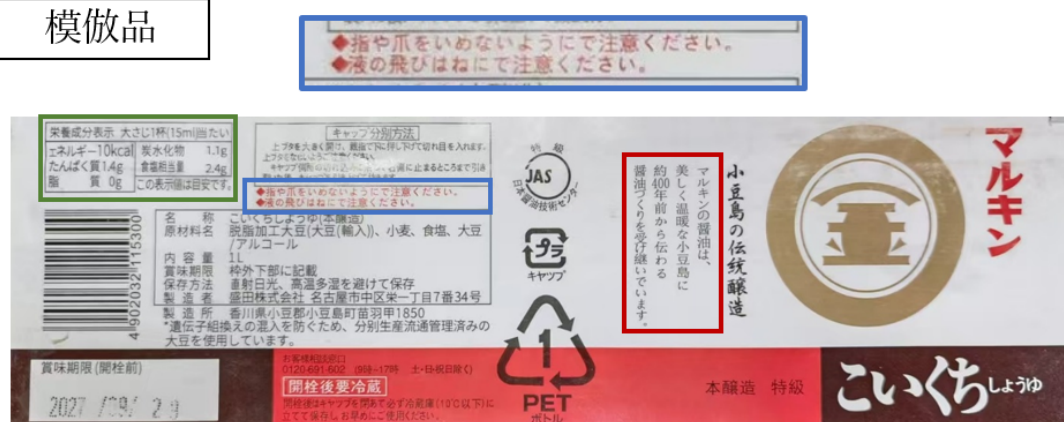
ラベル表記において、正規品とは異なるフォントの使用や、不自然な日本語表記が確認されます。

正規品



マルキンの醤油は、美しく温暖な小豆島に約400年前から伝わる醤油づくりを受け継いでいます。

模倣品



マルキンの醤油は、美しく温暖な小豆島に約400年前から伝わる醤油づくりを受け継いでいます。

当該商品に限らず、他の商品においても模倣品が流通している可能性があり、十分なご注意が必要です。

【お客様からのお問い合わせ先】

盛田株式会社 お客様相談窓口

電話：0120-691-607（9時～17時 土・日・祝日・年末年始を除く）

お問い合わせフォームURL：<https://moritakk.com/support/>

以上